

NEW 下道式 配筋確認棒 ペンタイプ/ロング

コンクリート打設前のかぶり厚さの確認や、鉄筋のあきなどの目測確認に使用します。スピーディーな目測確認や自主検査に便利です。

Point!

- 15mm・25mm・30mm・40mm・50mm・60mm・70mmの寸法を目測確認する際に便利です。
 - シャフトが伸縮するため、確認時のしゃがみ動作やのぞき込む動作の作業負担が軽減されます。
- ※正確な寸法はノギスなどで測定ください。



伸長時

伸長時

使用しない時はコンパクトに収納、持ち運びや携帯に便利。

SPECIFICATION

配筋確認棒 ペンタイプ

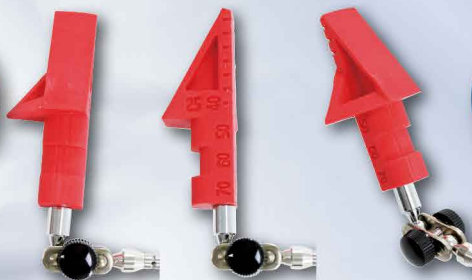
商品番号 02936
 定価 4,100円
 伸縮～最長 約145～640mm
 全重量 約65g
 シャフト部 6段伸縮ステンレス管・ペンクリップ付
 先端パーツ ABS樹脂
 JANコード 4962819029367

SPECIFICATION

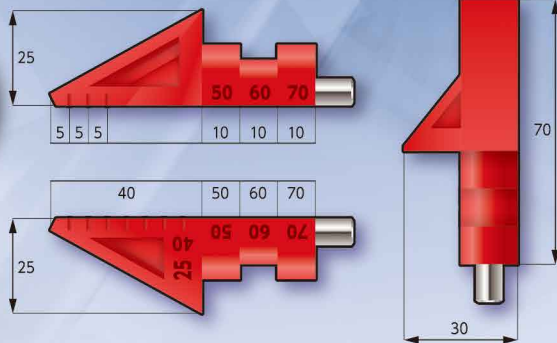
配筋確認棒 ロング

商品番号 02937
 定価 5,400円
 伸縮～最長 約220～1,270mm
 全重量 約120g
 シャフト部 8段伸縮ステンレス管・ゴムグリップ
 先端パーツ ABS樹脂
 JANコード 4962819029374

先端が自由に可動するので、色々な角度で使用できます。

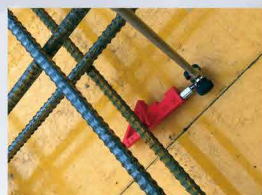


目測に便利な形状。役立つ目盛りを各部に表示。



※使用していると黒いネジ部が緩んできますので、使用前にしっかりと締めてご使用ください。

こんな時に便利!!



スラブ配筋のかぶり厚さ30mmを確認。



スラブ配筋の鉄筋のあき25mmを確認。



配筋かぶり厚さの見えにくい場合でも確認できる。



壁配筋の鉄筋のあき25mmを確認。



梁貫通補強の最低かぶり厚さ40mmを確認。